



WEBINAR
Especial

Hacia una nueva normalidad: Información para una mejor toma de decisiones

José Villegas
Superintendencia Nacional de Salud



WEBINAR
Especial

Hacia una nueva normalidad:
Información para una mejor toma de decisiones



Ideas Fuerza

a

Interoperabilidad

Caso: Telemedicina en **DIRIS Lima Norte, SIS y SUSALUD**.

b

Interoperabilidad

Caso: **Mesa de Transacciones**, preparandonos para el Intercambio Prestacional

c

Datos Abiertos

Caso: Camas UCI y Comorbilidades.

<http://datos.susalud.gob.pe/>



WEBINAR
Especial

Hacia una nueva normalidad:
Información para una mejor toma de decisiones

a

Interoperabilidad

Caso: Telemedicina en DIRIS Lima Norte, SIS y SUSALUD.

Sistema de Telemedicina



PERÚ

Ministerio
de Salud

Dirección de Redes
Integradas de Salud
Lima Norte

Métodos:

Integración de Servicios Web

SIS Seguro
Integral
de Salud

SUSALUD
Superintendencia Nacional de Salud

Público objetivo:

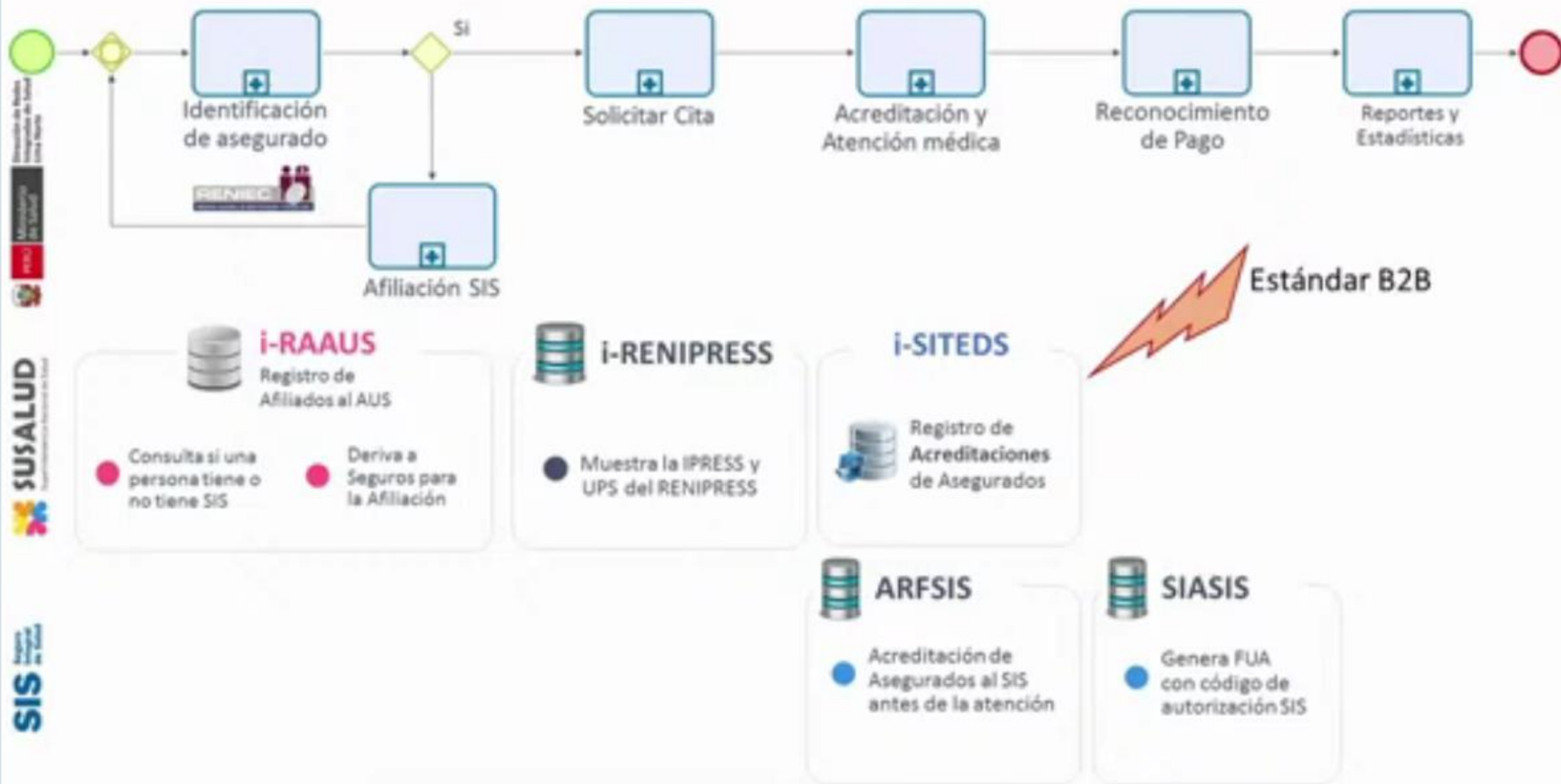
- ✔ 104 IPRESS interconectadas
- ✔ 2.9 millones de ciudadanos
- ✔ 2.5 millones de asegurados al AUS



a

Interoperabilidad

Caso: Telemedicina en DIRIS Lima Norte, SIS y SUSALUD.





WEBINAR
Especial

Hacia una nueva normalidad:
Información para una mejor toma de decisiones



Sistema de Telemedicina

DIRIS Lima Norte

Demo



WEBINARI
Exponed

Hacia una nueva normalidad.
Información para una mejor toma de decisiones

METAS:

Oportunidad
Acreditación en
3 a 5 segundos

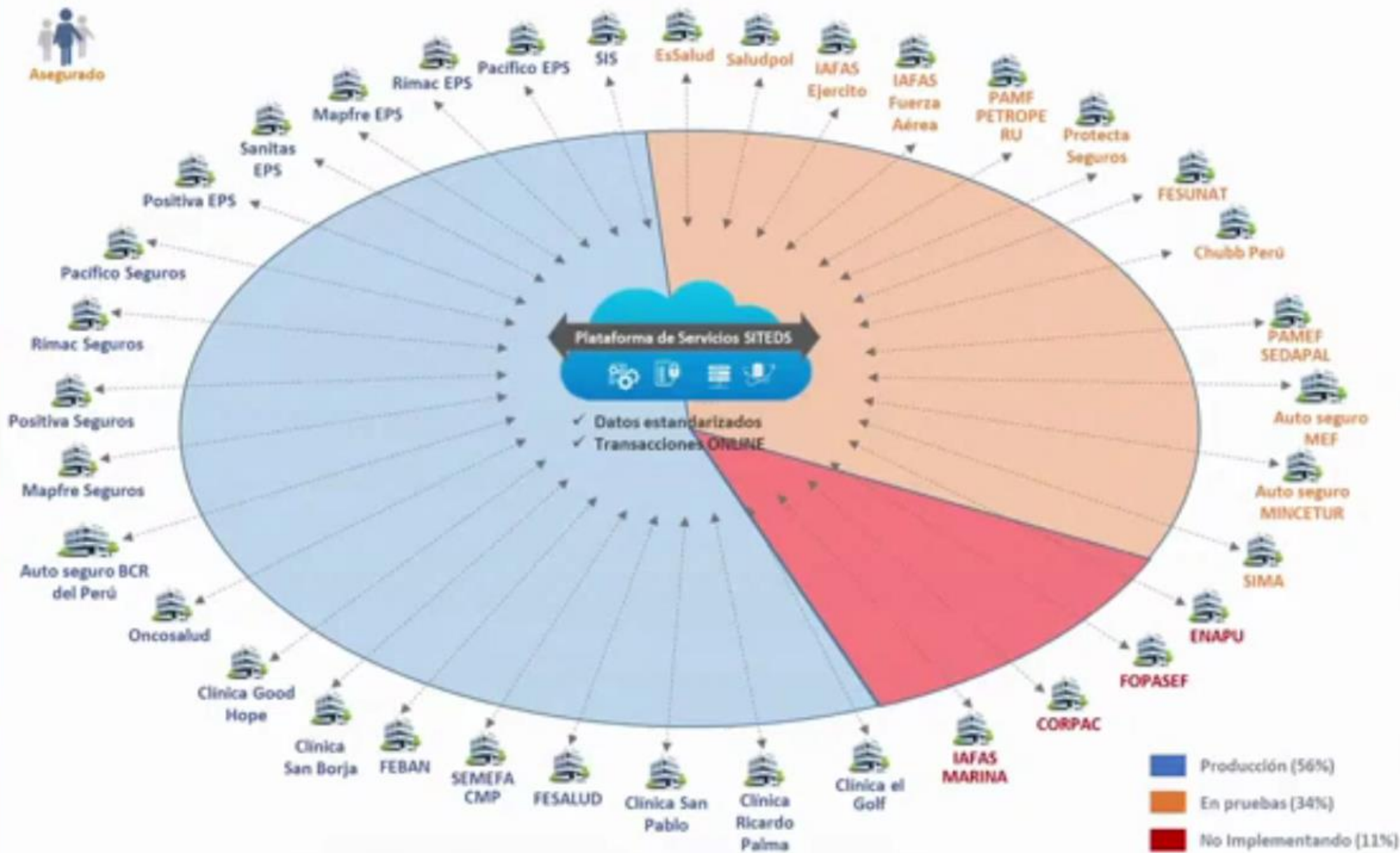
Disponibilidad
24 x 7 x 365

Confiabilidad
Autorización sea
conforme al
Plan de Beneficios

Accesibilidad
Desde cualquier
IPRESS público
o privado.

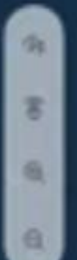


Asegurado





Hacia una nueva normalidad. Información para una mejor toma de decisiones

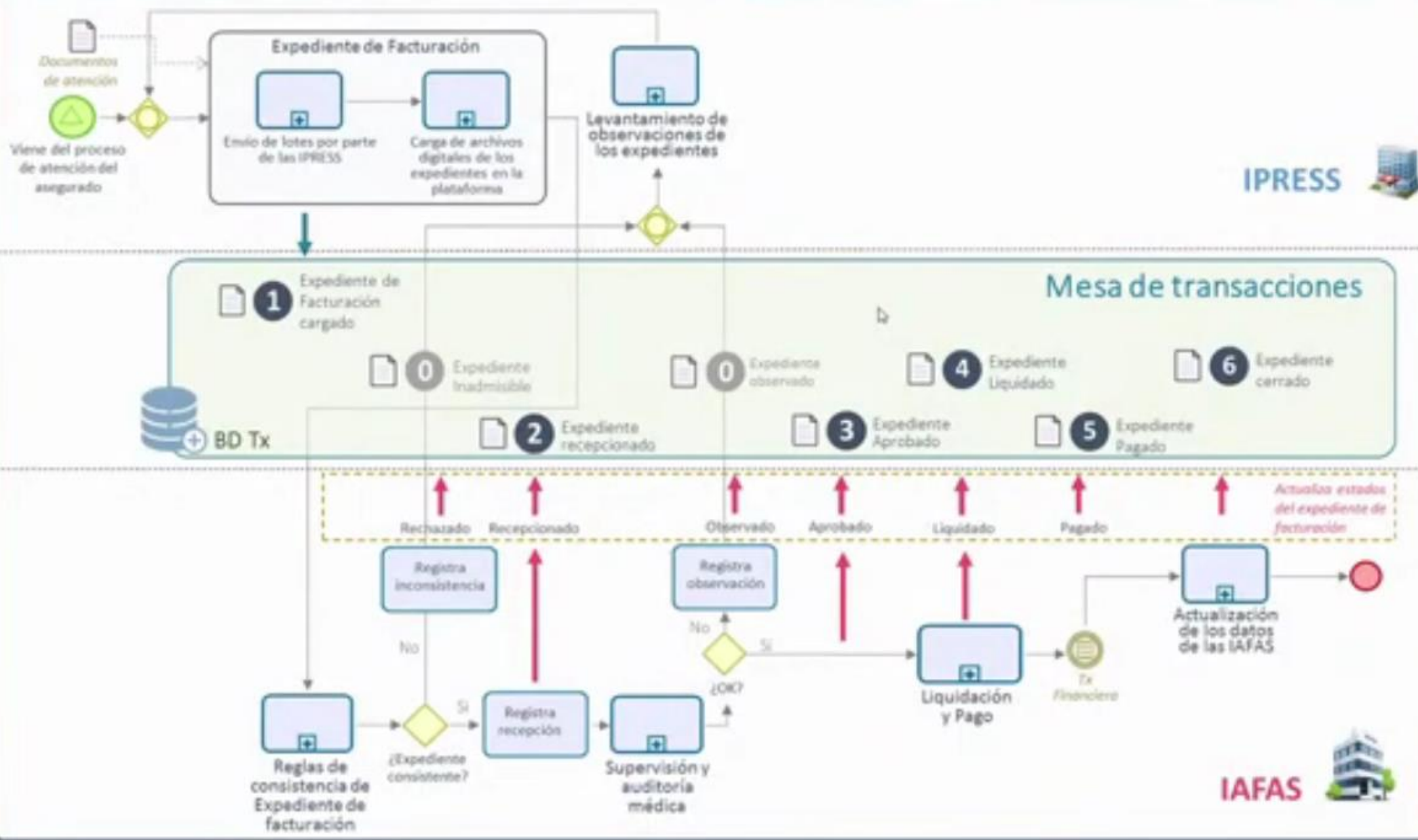


Modelo TEDEF IP



b

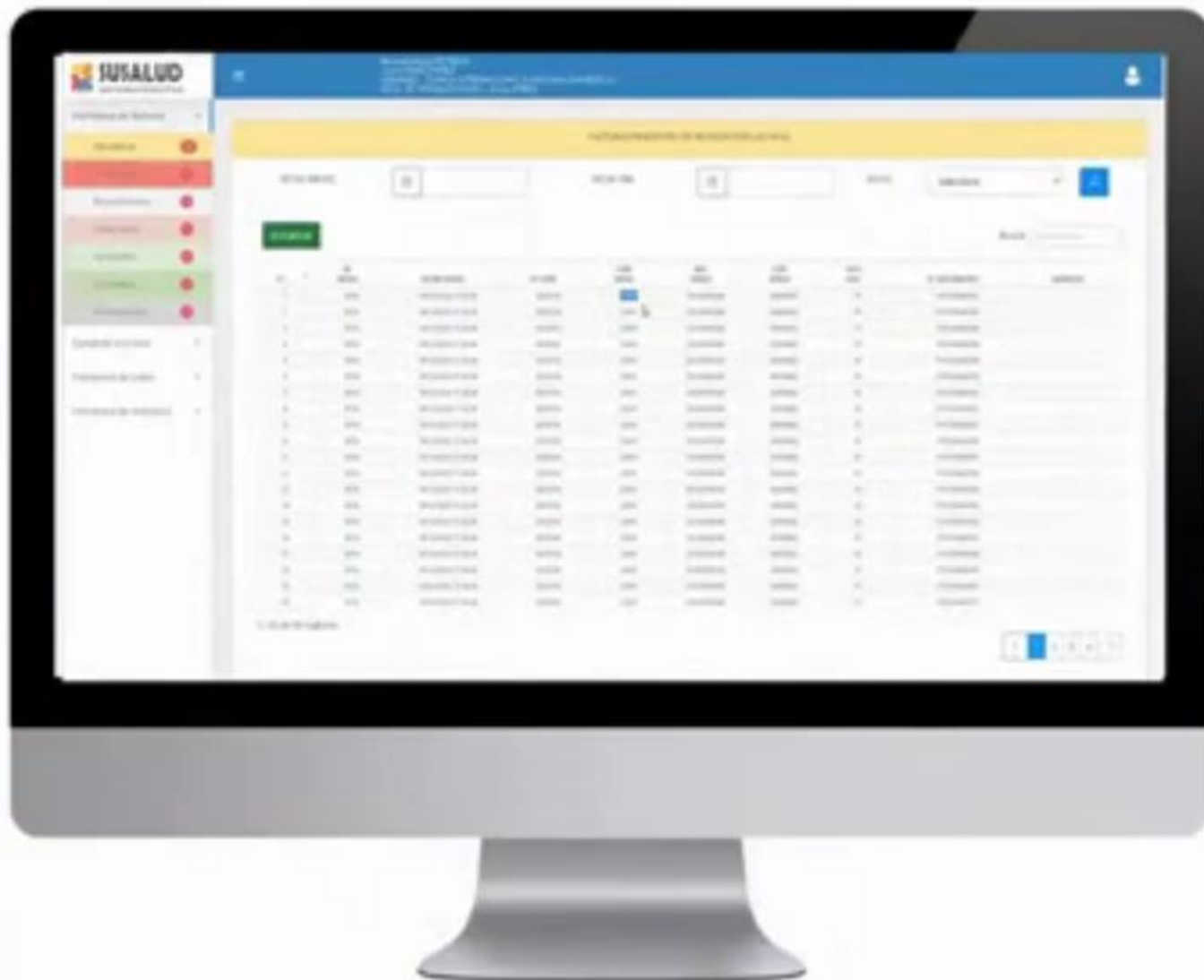
Modelo de Transacción Electrónica de Datos Estandarizados de Facturación para el Intercambio Prestacional en Salud





WEBINAR
Especial

Hacia una nueva normalidad:
Información para una mejor toma de decisiones



Mesa de Transacciones

Facturación & Liquidación

Demo



WEBINAR
Especial

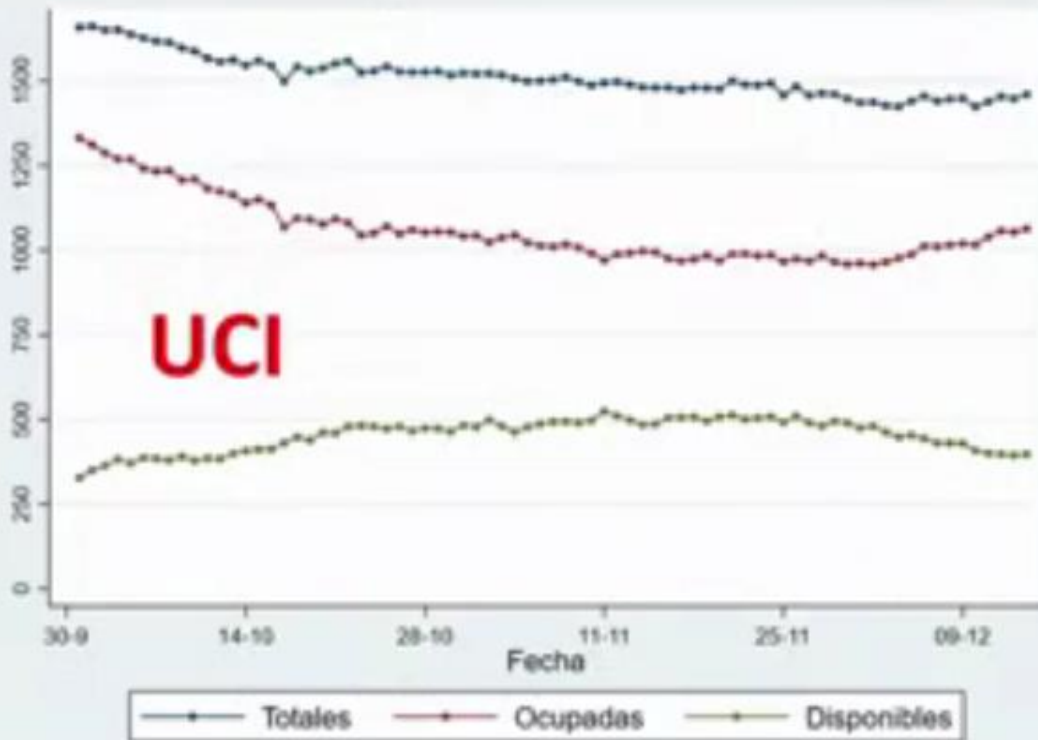
Hacia una nueva normalidad:
Información para una mejor toma de decisiones



Datos Abiertos, Camas UCI

Decreto Supremo que aprueba la "Estrategia Nacional de Datos Abiertos Gubernamentales del Perú 2017-2021" y el "Modelo de Datos Abiertos Gubernamentales del Perú" <http://datos.susalud.gob.pe/>

Disponibilidad de camas UCI y no UCI sigue bajando



Fuente: Grupo Prospectiva COVID-19 del Ministerio de Salud
Situación Epidemiológica del COVID-19 al 12 de Diciembre
Susalud, ocupación de camas hospitalarias UCI y no UCI

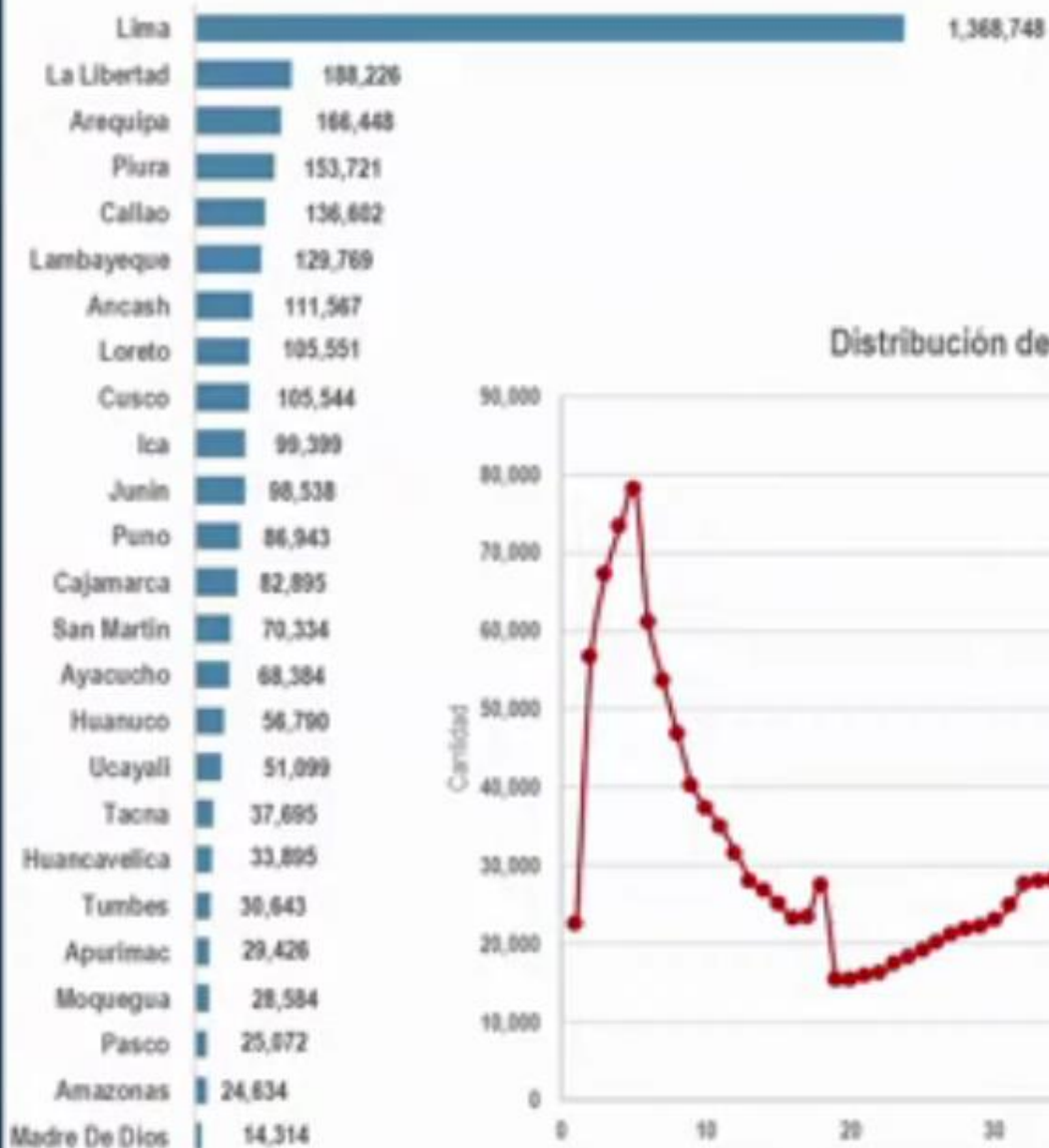


WEBINAR
Especial

Hacia una nueva normalidad:
Información para una mejor toma de decisiones

C

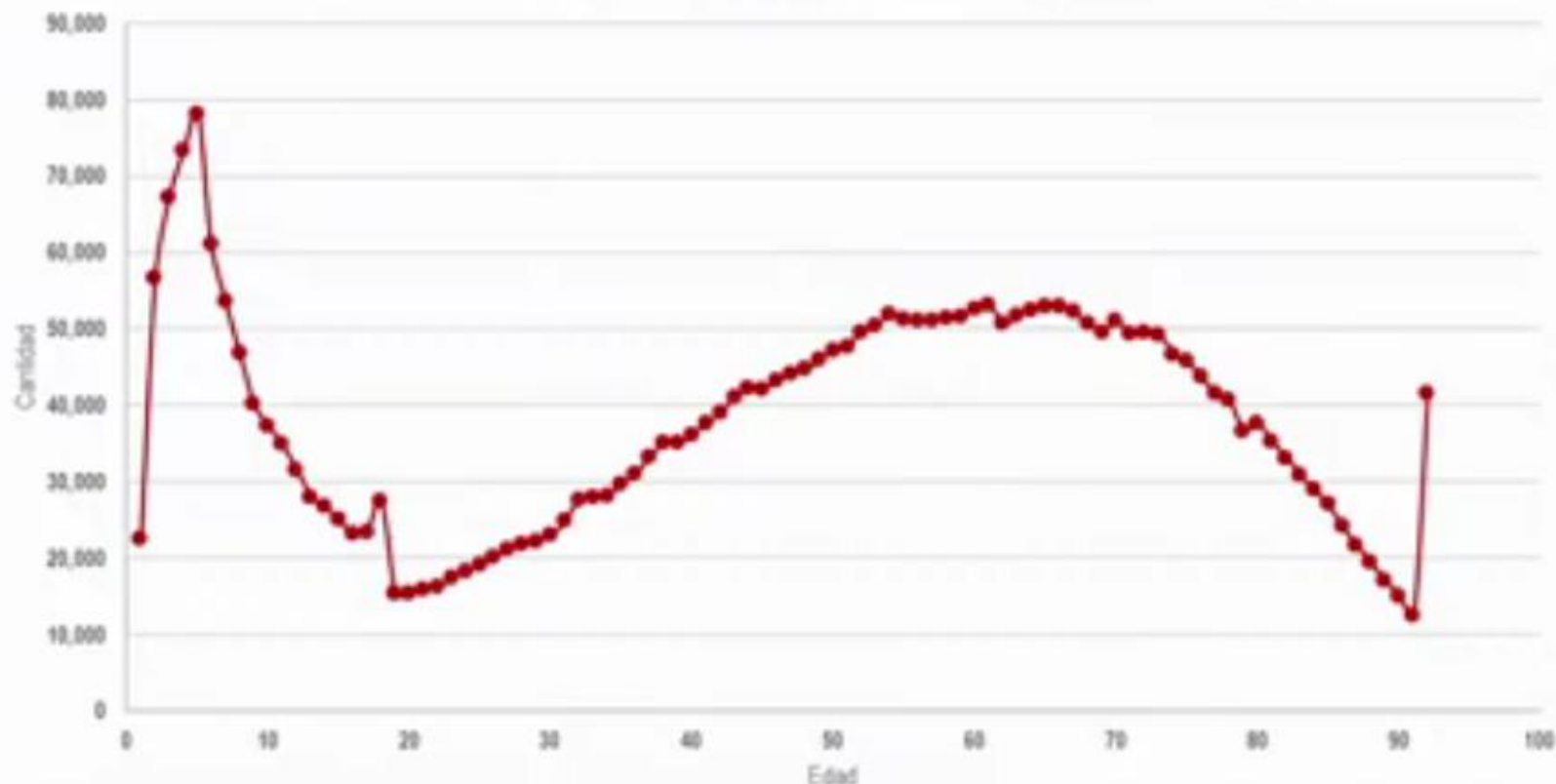
Datos Abiertos, Dataset de Comorbilidades



Se identificaron **3,504,033** personas con al menos una comorbilidad:

- Cáncer
- Carcinoma metastásico
- Demencia
- Diabetes con complicaciones
- Diabetes sin complicaciones
- Enfermedad cerebrovascular
- Enfermedad hepática leve
- Parapleja y hemipleja y
- SIDA VIH
- Enfermedad hepática moderada o severa
- Enfermedad pulmonar crónica
- Enfermedad renal
- Enfermedad reumática
- Enfermedad del tejido conectivo
- Enfermedad úlcera péptica
- Enfermedad vascular periférica
- Infarto de miocardio
- Insuficiencia cardiaca congestiva

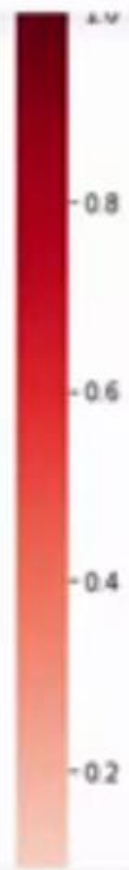
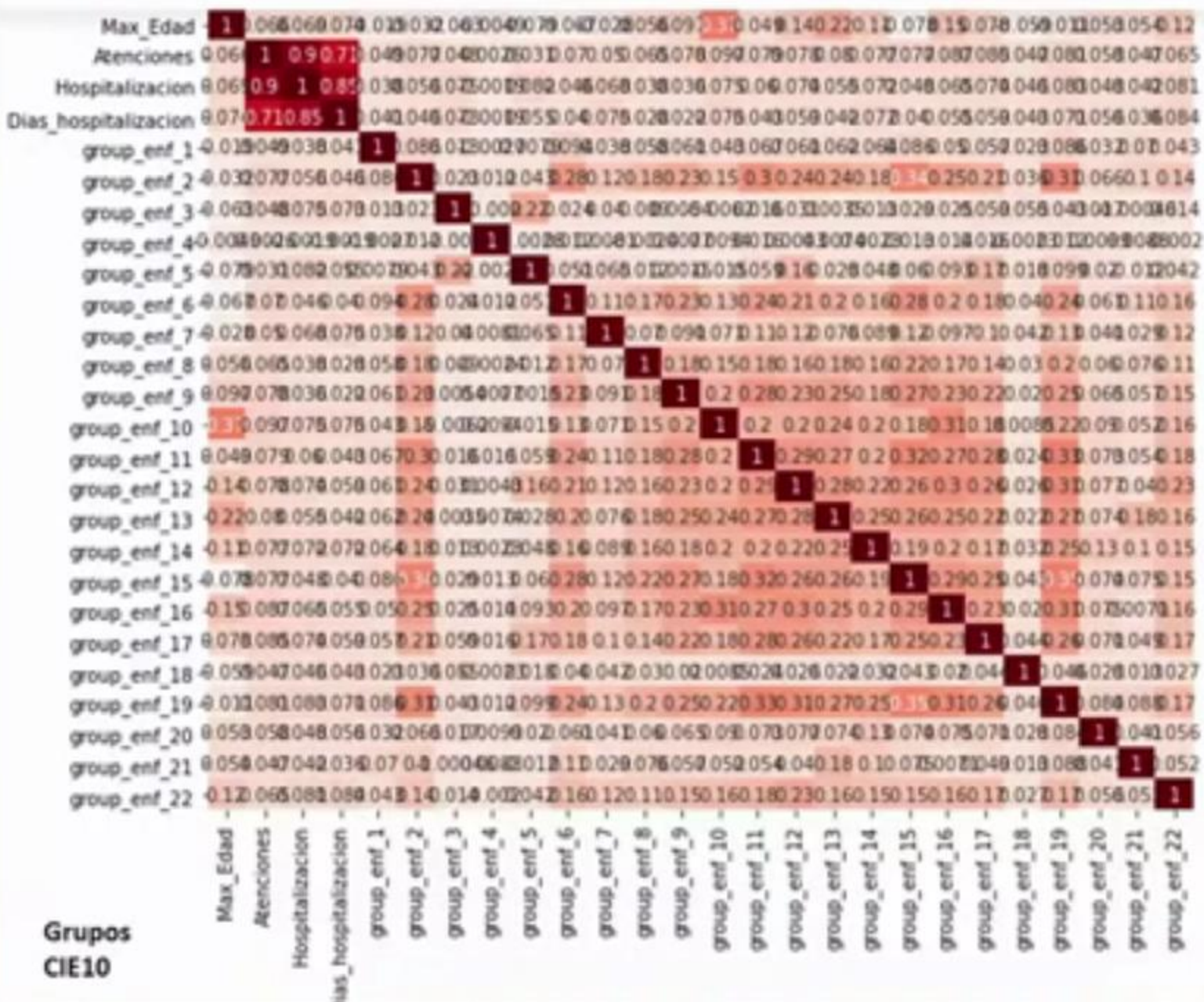
Distribución de personas con comorbilidades por edad





C

Datos Abiertos, Dataset de Diabetes tipo II



AUC : 0.911
 INDICE DE GINI : 0.822
 ACCURACY : 0.876
 Error Rate : 0.124
 SENSIBILIDAD O RECALL : 1.000
 ESPECIFICIDAD : 1.000
 PPV O PRECISION : 0.797
 NPV : 1.000



WEBINAR
Especial

Hacia una nueva normalidad:
Información para una mejor toma de decisiones

SUSALUD Contigo



¿Tengo un Seguro de Salud?

- ✓ Consultar y verificar el estado de su seguro de salud y el de su familia.



¿Qué cubre mi Seguro?

- ✓ Conocer su Plan de Salud, qué cubre su Seguro y cuales son los copagos para atenderse en una determinada IPRESS.



¿Dónde Atenderme?

- ✓ Identificar los Establecimientos de Salud más cercanos a su ubicación actual (geolocalización).



¿Cómo me atendieron?

- ✓ Calificar su atención en la IPRESS o Aseguradora de Salud.



¿Problemas en mi atención?

- ✓ Registrar su consulta o denuncia virtual.



Hacia una nueva normalidad.
Información para una mejor toma de decisiones



984653092

16:03 SuSalud Asistente Virtu...
en línea

Hola 16:01 ✓

¡Hola MARIO IVAN! Soy AVISUSALUD, el robot virtual y mi misión es ayudarte. Tus datos actuales son:
Nombres: MARIO IVAN
Correo: mirmvan@gmail.com

¿Desea actualizar su información?

1. Si
2. No

2 16:01 ✓

Selecciona una de las siguientes opciones: 😊

1. Establecimientos más cercanos
2. Conoce los Establecimientos de Salud
3. Consulta de Seguro de Salud
4. Transparencia del Gasto en Salud
5. Terminar Conversación

1 16:01 ✓

Ingrese el nombre del servicio o especialidad a consultar (Opcional, de lo contrario ingresar "No"): 🔍

16:01

Pediatría 16:02 ✓

Por favor ingrese su ubicación actual:
(Opción de WhatsApp: "Enviar mi

Escribe un mensaje



¿Tengo un Seguro de Salud?

- ✓ Consultar y verificar el estado de su seguro de salud y el de su familia.



¿Conoce tu Establecimiento de Salud?

- ✓ Identificar los Establecimientos de Salud más cercanos a su ubicación actual (geolocalización).



Gasto Público en Salud

- ✓ Consulta la evolución del gasto en Salud usando la información pública del Ministerio de economía y Finanzas



WEBINAR
Especial

Hacia una nueva
normalidad:
Información para
una mejor toma
de decisiones

Muchas gracias por su atención

José Villegas

Superintendencia Nacional de Salud